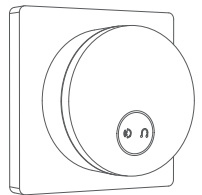


快速体验

第1步:将接收器插入插座

刚插上电时,门铃会响铃,同时指示灯闪烁。



🔊音量键

短按切换音量。

4321+ 静音,一共5档可调,每次设定的音量会进行记忆,即使重新插电也会记忆上次设定值,而不是恢复默认档。

🎵音乐键

短按切换音乐。

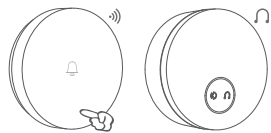
循环切换36首音乐。

注意:

每个发射器对应的音乐在学习时决定,平常切换音乐不会改变该发射器对应的音乐。

温馨提示:建议将接收器离地面50cm以上,离地面太近会影响信号强度哦!

第2步:即刻体验!



按下发射器,接收器音乐响起,同时指示灯随音乐闪烁。

APP下载

本产品已接入米家,可以通过米家APP或小爱同学控制,并与其他接入米家的智能设备互联互通。

通过扫码工具直接扫描下方二维码,可快速进入米家APP添加“自发电WiFi门铃”页面。
(若未安装米家APP,可根据扫码引导进行安装,或者在应用商店搜索“米家”下载)



请注意,“已接入米家”(works with mijia) 仅做软件层面的验证,小米及米家不对该产品及企业的生产制造、标准执行,质量监督等方面负责。



添加与重置

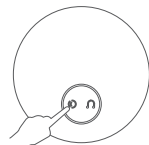
设备添加

- 1.打开米家APP,点击右上角的“+”号入口,进入到添加设备。
- 2.进入到添加设备后,选择“附近设备”扫描或“手动添加”搜索。



- 3.找到设备后,直接点击图标,即可添加成功。

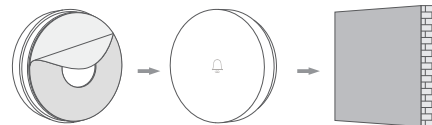
WiFi重置



上电长按音量键不放手10S,黄色LED灯持续闪烁,表示WiFi被重置;此时使用米家APP可以重新搜索到该设备,并进行配网、添加设备操作。

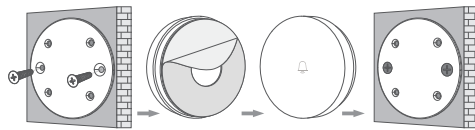
安装说明

方法一:如果墙面干净平整,可直接撕开双面胶,粘贴墙上即可。



- 1.将门铃发射器背面的双面胶撕掉。
- 2.撕掉双面胶之后,贴在墙面。

方法二:如果墙面容易脱胶,可使用螺丝安装,更为牢固。



- 1.用螺丝(或钢钉,四个小孔)将门铃发射器背面的双面胶撕掉。
- 2.将门铃发射器背面的双面胶撕掉。
- 3.撕掉双面胶之后,贴在固定好的背板上。

添加/删除发射器

本套装产品在出厂时已经配对,可直接使用,只在新增或更换发射器后才需进行配对操作。用户可通过接收器的按键进行配对与删除,也可以通过APP进行。本页仅描述通过接收器的方式进行,通过米家APP的方式请根据米家APP提示进行。

添加发射器		
	响铃模式	不响铃模式
第一步:进入学习模式	配对后,按下发射器,接收器将门铃响铃,同时米家APP会推送门铃提示消息。	配对后,按下发射器,接收器不会响铃,但会向米家APP报告发送发射器被按下的事件,该模式可用于联动控制其他支持米家的设备。
第二步:按下发射器即可	长按音乐键3秒以上,直到蓝色指示灯开始呼吸闪烁,同时音乐响起,表示接收器已经进入等待配对状态,然后松开按键。 备注: <ul style="list-style-type: none">•此时短按音乐键切换音乐;•此时短按音量键退出配对;•如30秒内无动作,接收器将退出配对模式。	长按音量键3秒以上,直到蓝色指示灯开始呼吸闪烁,表示接收器已经进入等待配对状态,然后松开按键。 备注: <ul style="list-style-type: none">•此时短按音量键退出配对;•如30秒内无动作,接收器将退出配对模式。
删除发射器		
•按住音乐键10秒以上,直到蓝色指示灯快闪4次,将清除所有已配对的发射器。 •之后再按下发射器,接收器将无反应。		

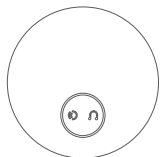
产品规格

发射器



尺寸:φ67mm×19mm(不含双面胶)
重量:36g
频率:433.92MHz
距离:50M(室外空旷地)
发射功率:10dBm
待机功耗:0W
操作力:约700g

接收器



尺寸:φ68mm×31mm(不含插片)
重量:65g
主机供电:110-240V AC
主机插头:国标两插
待机功耗:1.5W
WiFi:2.4GHz

产品中有害物质的名称及含量

部件名称	有害物质					
	铅(Pb)	汞(Hg)	镉(Cd)	六价铬(Cr(VI))	多溴联苯(PBB)	多溴二苯醚(PBDE)
外壳组件	○	○	○	○	○	○
PCBA组件	×	○	○	○	○	○
发电模块	○	○	○	○	○	○

本表格依据:SJ/T11364的规定编制。
O:表示该有害物质在该部件所有均质材料中的含量均在GB/T26572规定的限量要求以下。
X:表示该有害物质至少在该部件的某一均质材料中的含量超出GB/T26572规定的限量要求。

该产品所标环保使用期限是指在按照产品说明正常使用的条件下,产品含有的有害物质或元素不会泄露或突变年限。

售后服务

尊敬的用户:
感谢您选择领普自发电WiFi门铃,为了提升我们的服务水平以便我们更好的为您服务,请认真填写保修卡资料。

保修卡

公司或个人全称 _____
通讯地址 _____
电话 _____
邮编 _____
所购产品名称及型号 _____
购买地址 _____
购买日期 _____

友情提示:

- 1.本产品享受两年免费保修,终身有偿维修,送修费客户自理。
- 2.如需保修,需提供有效的销售凭证,同时提供填写完整的保修卡。
- 3.因使用不当造成的损坏或者经由其他修理引起的损坏不在保修范围内。
- 4.未经本公司授权拆卸、改装、维修过的产品一律不在保修范围。

武汉领普科技有限公司是依托于华中科技大学的一个科技型公司,与其说是一家公司,或者更像是一个实验室,我们的工程师们热爱技术,一直致力于开发出新奇、好玩、环保、好用的产品。如果您对我们的产品或我们有任何的意见、建议或兴趣,请随时与我们联系。

使用产品前请仔细阅读使用说明书并妥善保管

执行标准:GB 4706.1
服务热线:400-888-6853
制造商:武汉领普科技有限公司
网 址:www.linptech.com
邮 箱:service@linptech.com
地 址:武汉市江夏区藏龙岛科技园联享企业中心A栋1单元2楼

linptech

自发电WiFi门铃使用说明书 V1.2

型号:G6L-WiFi-SW